



Cultural route  
of the Council of Europe  
Itinéraire culturel  
du Conseil de l'Europe



## INFOFLASH 96

### LUMIÈRE, ESPACE ET HARMONIE L'ARTISTE JOZEF POSENAER (1876-1935)

26 Mai – 5 Octobre 2025

Dombourg, Pays-Bas

Dès les années 1870, l'élégante station balnéaire de Domburg dans la presqu'île de Walcheren en Zélande fut fréquentée par les Belges Emile Claus, Camille van Camp et Euphrosine Beernaert, mais c'est Jan Toorop qui fit de Domburg une véritable colonie d'artistes. Fortement influencé par les théories de Georges Seurat et de Paul Signac, il influença lui-même Piet Mondrian qui y vint pour la première fois en 1908, et y revint plusieurs fois jusqu'en 1916, car ce lieu l'inspirait énormément... Toorop et Mondrian devinrent les leaders du Luminisme néerlandais dont l'apogée se situe autour des années 1908-1911.

Le Musée Marie Tak van Poortvliet de Domburg est membre actif des réseaux Impressionisms Routes® et euroart depuis longtemps. Il a organisé en 2014 une exposition autour des quatre artistes belges qui ont fui la violence de la guerre dans leur pays et ont trouvé une patrie temporaire à Domburg et dans ses environs. Jozef Posenauer était l'un d'entre eux. Pour commémorer le quatre-vingt-dixième anniversaire de sa mort, le musée présentera une exposition spéciale sur sa vie et son œuvre cet été, du 26 mai au 5 octobre 2025.

Jozef Posenauer, quelque peu renfermé, a peint de nombreux sites calmes et « atmosphériques » pendant son séjour à Domburg. On a l'impression qu'il se sentait en sécurité en Zélande. Sa famille a été chaleureusement accueillie et a fait partie de la communauté locale pendant plusieurs années. Des contacts amicaux existent encore aujourd'hui, un siècle plus tard.

L'exposition présente une quarantaine d'œuvres, la plupart provenant de Domburg et de ses environs. Chacun raconte une histoire et évoque un épisode de l'histoire de Walcheren. Les œuvres zélandaises sont accompagnées par quelques tableaux d'Anvers, d'Amsterdam et du Brabant.

Posenaer était un artisan. Ses œuvres sont équilibrées dans leur composition et ont une apparence calme, souvent paisible et traditionnelle. L'exposition sera accompagnée d'une publication du même nom, n° 1. 5 de la série « Cahier ICEAC ».

#### Informations :

##### Georges LUCENET

Vice-Président et Délégué Général Impressionisms Routes®  
[lucenet.georges@wanadoo.fr](mailto:lucenet.georges@wanadoo.fr)

##### Francisca van VLOTEN

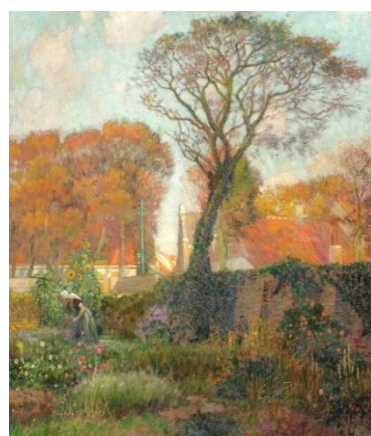
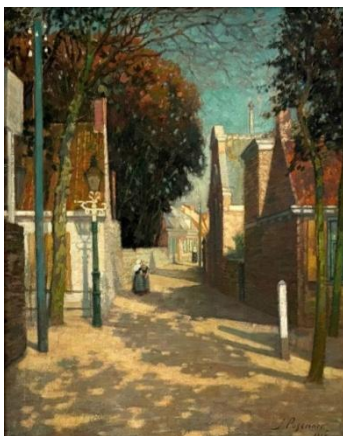
Directrice du Musée de Domburg  
Présidente des Comités Scientifiques  
Impressionisms Routes® et euroart

IMPRESSIONISMSROUTES

41 Boulevard Vital Bouhot. 92200 NEUILLY-SUR-SEINE. France

[www.impressionismsroutes.fr](http://www.impressionismsroutes.fr)

**LUMIÈRE, ESPACE ET HARMONIE**  
**L' ARTISTE JOZEF POSENAER (1876-1935)**  
**DOMBURG. PAYS-BAS**



Jozef Posenaer, *Strandhuisjes / Maisons de plage*, ca. / vers 1915-1917, olieverf op doek / huile sur toile, 62 x 57 cm, coll. Jacqueline Pernet.

Jozef Posenaer, *Wijngaardstraat in / à Domburg*, ca. / vers 1916, olieverf op doek / huile sur toile, 49 x 39 cm, MTVP Museum Domburg (langdurige bruikleen / prêt à long terme, coll. Aarnout Helb).

Jozef Posenaer, *Noordstraat in / à Domburg/Tuin in 't Najaar / Jardin en automne*, ca. / vers 1915-1917, olieverf op doek / huile sur toile, 75 x 65 cm, coll. Noorderlicht, Domburg.

Jozef Posenaer, *Strandzicht met vlaggetjes / Scène de plage avec des drapeaux, Domburg*, ca. / vers 1915-1917, olieverf op doek / huile sur toile, 60 x 103, coll. Alex Elaut-Meeuws.

Jozef Posenaer, *Onder de Linden / Sous les tilleuls*, ca. / vers 1916, olieverf op doek / huile sur toile, 70 x 80 cm, MTVP Museum Domburg (langdurige bruikleen / prêt à long terme, coll. Aarnout Helb).