

INFOFLASH N° 52

La Colonie d'Artistes « Black House » de Solingen (Allemagne) Nouveau membre d'Impressionisms Routes®

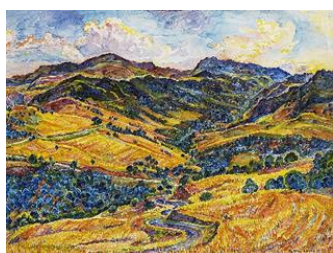
La colonie d'artistes " Black House " de Solingen doit son origine non pas à l'enthousiasme pour un paysage spécifique ou à une retraite dans une nature particulière, même intacte, mais plutôt à l'engagement et à l'attraction d'intellectuels et d'esprits libres. Elle est, avant tout, l'œuvre d'une dame très éduquée, sûre d'elle et émancipée - Erna Heinen-Steinhoff (1898-1969) - qui, muse des arts, a créé, cultivé et développé un salon littéraire, à la manière du 19ème siècle à Solingen, au début des années 1920, lieu de rencontre de peintres, écrivains, musiciens et intellectuels. Avec son mari, le journaliste économique et poète Hanns Heinen (1895-1961), Erna Heinen-Steinhoff est devenue une muse et mécène des arts. Au fil des ans, les protagonistes littéraires de la "Maison noire" ont été rejoints par trois peintres : Erwin Bowien (1899-1972), Bettina Heinen-Ayech (1937-2020) et Amud Uwe Millies (1932-2008).

Ils ont peint des portraits, des paysages, des sites urbains et capturé des scènes de la vie quotidienne. Ils ont trouvé leurs motifs dans la végétation verdoyante du Bergisches Land, et, plus tard, lors de longs voyages qui les ont régulièrement conduits à Paris, en Scandinavie ou en Suisse. Les trois artistes ont peint sur place, en "Plein Air", car il était important de capturer la lumière ainsi que l'atmosphère directement avec des peintures à l'huile, des pastels et des aquarelles. En 1963, Bettina Heinen-Ayech s'installa en Algérie, où elle devint l'une des paysagistes les plus célèbres.

La Fondation Bettina Heinen-Ayech a initié le projet « Museum Artists' Colony Black House » de Solingen. Elle se veut pionnière dans la création d'un lieu de présentation, de rencontre et de documentation de l'œuvre des Artistes de l'époque qu'il s'agit de préserver. Les visiteurs doivent apprendre à connaître la vie et le travail des membres de la colonie d'artistes. Outre les œuvres des peintres, le musée prévoit également de présenter des amis écrivains, sculpteurs et artistes qui furent proches de la "Maison Noire". De plus, des expositions spéciales d'autres artistes nationaux et internationaux pourront élargir le spectre des expositions.

Le musée rendra également hommage à l'attitude exemplaire et à l'œuvre de l'artiste, opposant nazi et exilé Erwin Bowien. En raison de l'évolution politique, l'artiste quitta son pays en 1933 pour s'exiler aux Pays-Bas. La Chambre de la culture du Reich avait émis une interdiction d'exposition et fait confisquer ses peintures par la Gestapo. Après l'occupation des Pays-Bas par la Wehrmacht, il dut s'exiler et survécut à la guerre en se cachant dans l'Allgäu. Il réussit à obtenir la libération d'un otage néerlandais et à cacher un prisonnier de guerre français évadé. Il profita du temps forcé pour écrire un journal en français dans ce village perdu "du bout du monde", dans lequel il consigna la passionnante chronique du village à la fin de la guerre. Le résultat est une œuvre passionnante - largement basée sur le dialogue - qui est parfaitement adaptée pour être transformée en film. Le livre a été publié en 2000 par la célèbre maison d'édition L'Harmattan à Paris. Après 1945, il fonda à nouveau la Colonie d'artistes "Maison noire" et, en tant qu'Européen avant l'heure, milite pour l'amitié entre les peuples.

Impressionismes Routes®, Itinéraire Culturel du Conseil de l'Europe, est heureux d'accueillir la Colonie d'Artistes de Solingen en tant que nouveau membre



Bettina Heinen-Ayech: Le massif montagneux Mahouna en Algérie, été 1992.



Erwin Bowien: Catalogue Raisonné N° 1141 – La Côte hollandaise en été, 1937



Erwin Bowien: Arc de Triomphe, Paris 1961

INFORMATIONS

Georges LUCENET
Vice-President and Délégué Général
Impressionisms Routes®
lucenet.georges@wanadoo.fr

Dr Haroun AYECH
Président du Conseil d'Administration
Solingen Artist's Colony
mail@bettina-heinen-ayech-foundation.com

IMPRESSIONISMS ROUTES
41 Boulevard Vital Bouhot
92200 Neuilly-sur-Seine. France
www.impressionismsroutes.fr